



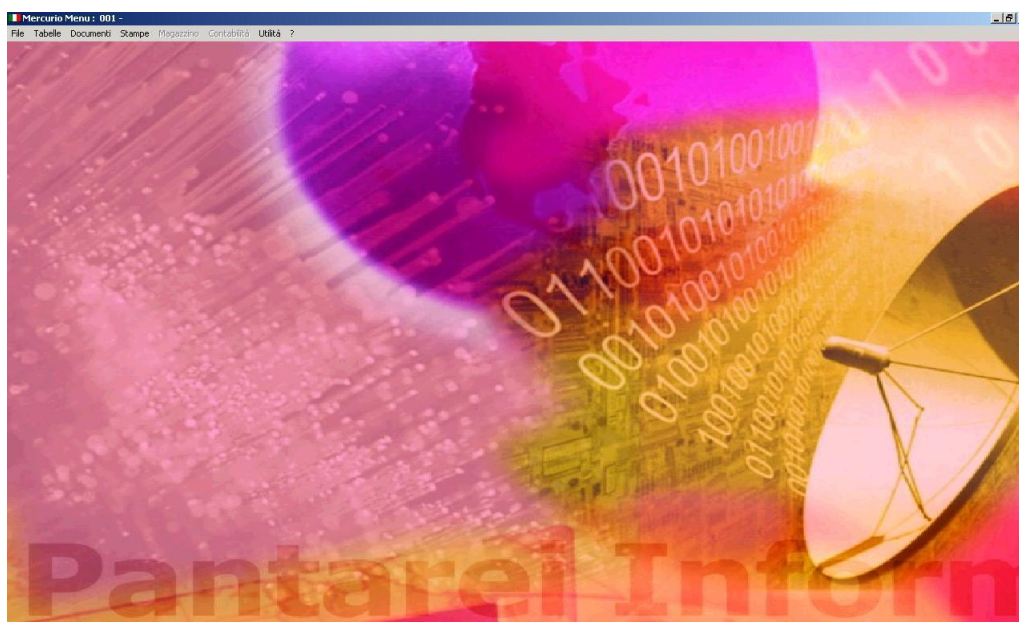
MERCURIO

Gestione contabilità, magazzino, documenti



PANTAREI INFORMATICA

La tecnologia resa semplice



Mercurio è un software gestionale per aziende.

Con **Mercurio** è possibile:

- Gestire anagrafiche **clienti, fornitori, articoli di magazzino**;
- Gestire e controllare **ordini clienti e fornitori, DDT, Fatture, Packing List** e ogni altro documento emesso dall'azienda;
- Gestire il **magazzino produzione** (Distinta base, Lotti, Analisi costi ecc.) e il **magazzino commercializzazione** (esistenze, sottoscorta, impegnato ecc.);
- Gestire la **contabilità** aziendale e analitica dell'azienda;
- Memorizzare i documenti correlati per **ciascun cliente e fornitore in tutta la sua storia** (Offerte, Fax ecc.);
- Memorizzare i documenti correlati per **ciascun articolo di magazzino in tutta la sua storia** (progetti, brochures ecc.);
- Produrre **report statistici** completi e di semplice lettura per l'amministrazione e per il commerciale;
- Gestire e/o stampare etichette Barcode per l'**identificazione certa** di ciascun articolo di magazzino;
- Esportare i dati in **Word ed Excel** oppure sugli strumenti di **OpenOffice** (l'integrazione tra **Mercurio** e gli strumenti di Office e OpenOffice è completa);
- Esportare le stampe in formato **PDF** (Acrobat Reader).





L'integrazione di **Mercurio** è completa con:

- Gli **strumenti di Office (Word, Excel) ed OpenOffice**. Ad es. si possono utilizzare i dati elaborati e quelli contenuti in ciascuna tabella con Excel).
- **Gli altri programmi da noi prodotti** (Logistica, Arianna ecc.). Ad esempio i Packing List e i movimenti generati da LOGISTICA sono immediatamente visti da MERCURIO.
- **Programmi di terzi** tramite le procedure di interfaccia presenti nel programma (ad es. interfaccia LEMCO per programma Zucchetti per commercialisti)



Tutte le procedure sono state scritte in conformità alle disposizioni di legge sulla **Privacy** e alla normativa per la **certificazione** dell'azienda. (Identificazione dell'operatore, l'abilitazione di ciascun operatore all'utilizzo di ciascun modulo sia in lettura che in scrittura archivi, **tracciabilità** delle principali operazioni fatte da ciascun operatore con data e ora relativa ecc.)

L'**interfaccia grafica** di immediata comprensione facilita all'utente l'accesso alle funzionalità, potendo utilizzare sia la **tastiera** sia la flessibilità del **mouse**. Tutte le procedure sono supportate da un utile **Help in linea** per l'operatore.

Il programma è ovviamente predisposto per lavorare **su più posti di lavoro** collegati in rete.

Essendo autori e proprietari del Software, siamo in grado di venire incontro alle **esigenze del cliente** per quanto riguarda le **modifiche al programma**, per la **gestione dei dati** (aggiornamento tabelle ecc.), per le **stampe** e reportistica varia.



Principali caratteristiche tecniche

Requisiti minimi di sistema	Sistema operativo Windows 10 o superiore; 200 Mb di spazio libero su disco; 4 Gb Ram (consigliati 8 Gb) scheda video con risoluzione 1024x768; rete TCP/IP 1000 Mbits. Consigliato Server Windows Server 2019 o sup., 500 GB di spazio libero su disco,
Linguaggio di programmazione	VB6, VB.NET
Database	Nativo FIREBIRD.
Gestione Report	Report Manager 2.2

Da notare che sia per **il Database** che per **la Gestione Report** sono stati utilizzati strumenti open source, Gli strumenti open source hanno due pregi fondamentali:

- **La sicurezza è massima** (avendo accesso ai sorgenti un programmatore può verificare sia l'esistenza di eventuali debolezze del sistema ad attacchi esterni sia eventuali malfunzionamenti dello strumento, correggerli e documentarne la correzione alla comunità degli sviluppatori)
- **Non ci sono costi di licenza d'uso aggiuntivi** (caratteristica delle licenze open source).

Caratteristiche Database Firebird:

- *Installazione multiplatforma: è possibile installarlo su server Win2019 Win10 Pro, Linux*
- *Gestione accesso multiutente su modello client/server*
- *Gestione database relazionale*



Struttura del programma

Modulo Base

Anagrafiche clienti-fornitori.
Anagrafiche articoli.
Prezzi personalizzati Clienti e Fornitori.
Tabelle generali.
Stampe anagrafiche.
Programmi di utilità.
Gestione Utenti con permessi e Log Attività.



Documenti

Ordini clienti e fornitori.
DDT clienti/fornitori e movimenti di magazzino.
Fatturazione manuale, da DDT, automatica.
Scadenze.
Elaborazioni statistiche documenti.



Contabilità generale e analitica

Piano dei Conti.
Causali Contabilità.
Tabelle centri di costo
Input Contabilità.
Estratti conto,
Prima nota e Giornale.
Registri IVA, Corrispettivi, Ventilazione.
Bilanci.
Riclassificazione Bilancio, IV Direttiva e Nota integrativa.
Statistiche Fatturato Clienti-Fornitori.





Gestione ritenute di acconto.

Gestione cespiti.

Magazzino

Causali di Magazzino.

Gestione lotti.

Gestione Movimenti Magazzino.

Valorizzazione di magazzino.

Stampe storiche.

Stampe statistiche.



Produzione

Distinte Basi.

Elaborazione Distinte basi e costi.

Esplosione Ordini.

Altri Moduli

Modulo FULL

Registrazioni contabili da Scadenario.

Packing List

Esportazione dati contabili (LEMCO)

Elaborazione Listini.

Modulo Registratore di Cassa

Interfacciamento al registratore di cassa

Modulo Magazzino con Lettori BARCODE

Stampa etichette Barcode Articoli

Movimenti di Magazzino con Barcode

Modulo Analisi di Bilancio con Elaborazione pluriennale degli indici

Elaborazione Indicatori azienda Pluriennali





Modulo Fasi di Lavorazione

Bolle di lavorazione

Gestione delle fasi di lavorazione

Modulo Pelletterie

Importazione/Esportazione distinte basi e ordini clienti

Elaborazione impegnato generale e per bolla di lavorazione

Gestione movimentazione fasi di lavorazione;

Gestione forza lavoro (anagrafiche dipendenti e lavoratori esterni);

Gestione barcode su bolle di lavorazione;

Quadro controllo produzione sintetico;

Quadro controllo produzione analitico.

Modulo Imballi

Gestione Imballi per cliente e per documento

Estratti conto Imballi Clienti

Modulo CONAI per produttori imballi

Calcolo CONAI da misure imballi

Registri riepilogativi CONAI

Stampe ordini per misure imballi





1) Anagrafica clienti, fornitori, articoli di magazzino, tabelle generali.

The screenshot displays the 'Mercurio - Tabella Clienti/Fornitori' window. The form contains the following data:

- Cod cliente/fornitore: F000196
- Codice Fiscale: 05136200481
- Denominazione: PANTAREI INFORMATICA SRL
- Partita IVA: 05136200481
- Cod Nazione: IT
- Indirizzo: Via degli Innocenti, 2
- C.A.P.: 50063
- Città: FIGLINE VALDARNO
- Prov.: FI
- Nazionalità: ITALIA

Below the form, there are tabs for '1 Commerciale', '2 Contabile', '3 Scadenze', '4 Spedizione', '5 Progressivi', and '6 Info/Note'. The '1 Commerciale' tab is active, showing contact information:

- Agente: 0
- Zona: [empty]
- Regione: Toscana
- Telefono: 055-9544551 9154098
- Fax: 055-9154666
- Persona da contattare: Federico Melucci
- Numero diretto: 3196

Buttons for 'Note (0)', 'Conferma (F2)', and 'Esci (F1)' are visible. A 'Note' window is open on the right, showing a table with the following data:

Data	Descrizione
04/10/2005	Contatto telefonico per richiesta preventivo

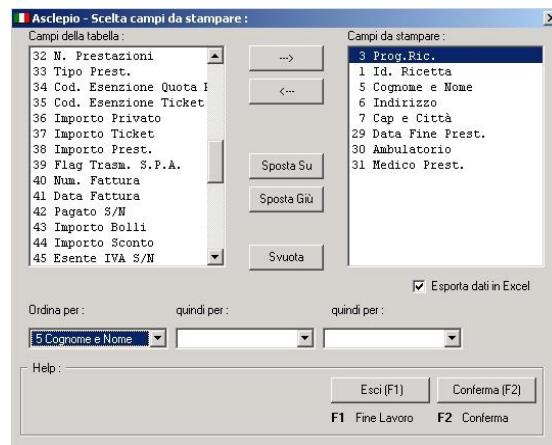
- Inserimento e/o modifica dei dati generali, anagrafici e dettagliati dei clienti, fornitori, articoli nonché memorizzazione dei documenti correlati e di note generiche;
- L'anagrafica è richiamabile per codice, per denominazione, per partita iva del fornitore o per codice articolo;
- Controllo dell'esattezza del codice fiscale e partita iva dei fornitori;
- Gestione dei dati dei fornitori, secondo la normativa sulla privacy;
- Stampa etichette con codice a barre.

2) Documenti.

- Inserimento e/o modifica ordini fornitori;
- Inserimento e/o modifica DDT fornitori sia da ordine che manualmente. Gestione della movimentazione di magazzino tenendo conto del lotto di produzione/acquisto;
- Stampa etichette con codice a barre;
- Gestione del sottoscorta;
- Inserimento e/o modifica DDT in uscita;
- Inserimento e/o modifica fatture clienti (differenza alberghiera, prestazioni private ecc.);
- Stampe riepilogative e statistiche per ciascun tipo di documento.



3) Stampe anagrafiche e storiche.



Stampa di ogni campo delle tabelle clienti, fornitori, articoli movimenti di magazzino secondo un filtro completo su tutti i campi. Questa elaborazione permette di estrapolare qualunque tipo di informazione sui dati inseriti. La procedura è completata dalla possibilità di effettuare la stampa su file (in testo e tabulazione) e su excel direttamente, permettendo così l'esportazione di ogni dato su procedure esterne o su foglio elettronico per qualunque altro tipo di elaborazione.

4) Stampe statistiche.

Stampe riepilogative dei movimenti di magazzino. L'elaborazione si può richiedere secondo una scelta dei campi statistici principali o di una qualsiasi combinazione di questi (es. articoli per causale di movimentazione, per reparto e per mese contemporaneamente). La stampa mostrerà i totali riepilogativi del campo principale seguiti da quelli via via meno importanti.

5) Interfaccia procedure esterne.

Procedura di interfacciamento con procedure esterne. E' prevista sia l'importazione dati sia l'esportazione. Procedure di esportazione attualmente realizzate: interfaccia LEMCO; importazione articoli da tabelle Regione Toscana.

6) Programmi di utilità.

Procedure di supporto a tutto il programma (copie, gestione stampanti, Utilità database, Gestione Utenti ecc.).

Con la gestione utenti possiamo definire regole di accesso ad ogni singola funzionalità del programma.

Tramite le utilità Database è possibile eseguire qualunque istruzione SQL esterna sul database.



PANTAREI INFORMATICA

La tecnologia resa semplice