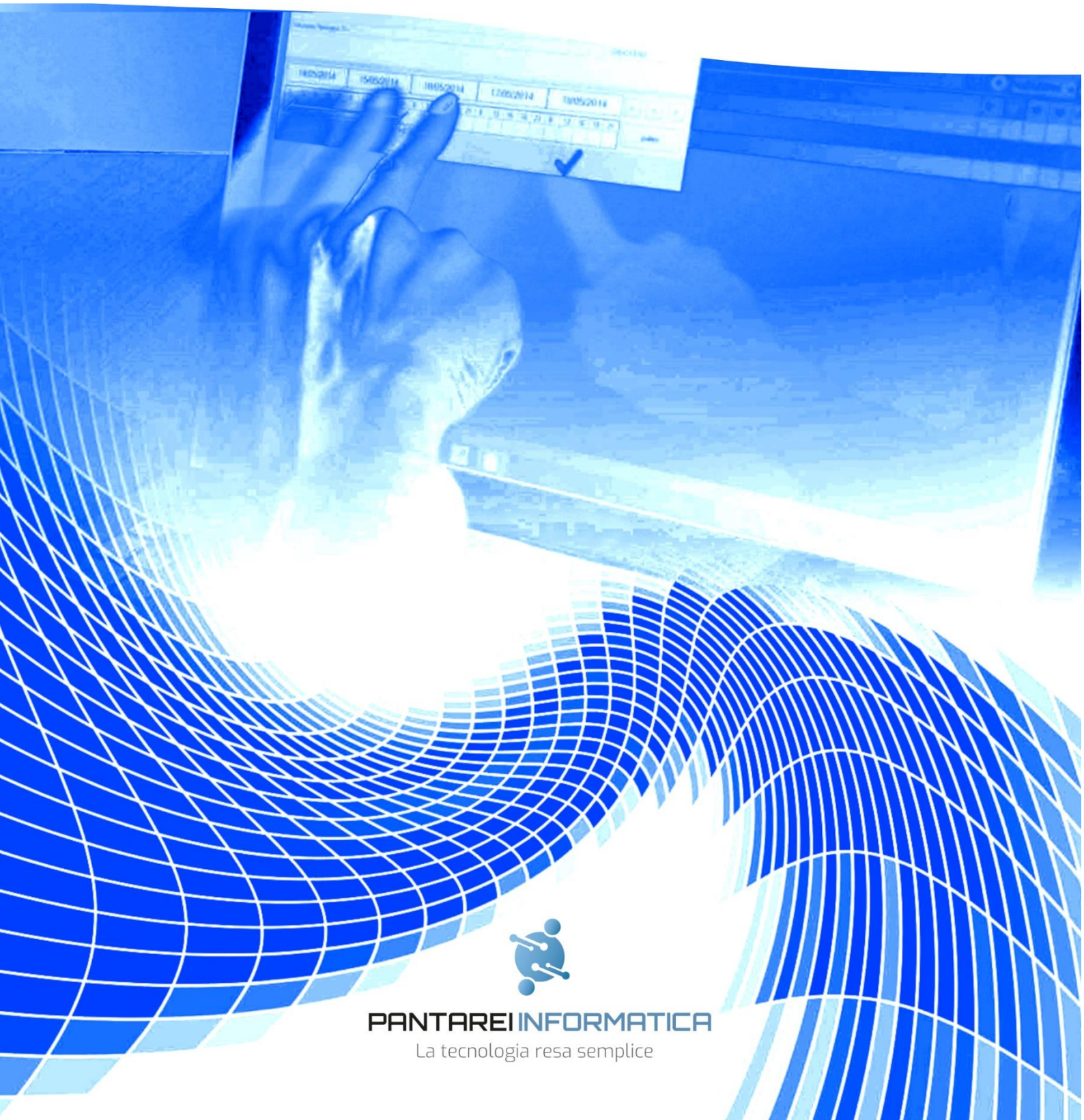




ERACLITO

Interfacciamento a strumenti



PANTAREI INFORMATICA

La tecnologia resa semplice



La **Pantarei Informatica** è specializzata nella realizzazione e nell'installazione di software di **interfacciamento tra strumenti di laboratorio** di analisi e gestionali.

Tale software ha lo scopo di:

- **Acquisire i dati** del campione e le analisi richieste dal programma gestionale di laboratorio;
- **Inviare le informazioni allo strumento** di laboratorio secondo il protocollo di colloquio e le modalità richieste dallo strumento stesso;
- Una volta effettuate dallo strumento le analisi richieste **ricevere i risultati** sempre secondo protocollo e modalità richieste;
- **Inviare i risultati al programma** gestionale di laboratorio per ciascun campione.
- Dopo aver lavorato con svariati gestionali e strumenti di laboratorio, la Pantarei Informatica ha sviluppato il software **ERACLITO** dedicato allo scambio dati tra molteplici strumenti e/o molteplici gestionali.

Tale software è composto da un **modulo base** che gestisce il database di scambio dati e dai **driver relativi al singolo strumento e al singolo gestionale**.

Tali driver sono intercambiabili tra di loro.

I vantaggi per l'operatore e per il cliente rispetto al tradizionale programma di interfacciamento sono molteplici:

- 1) Il programma ERACLITO è indipendente da ciascun gestionale e/o strumento. Lavora in background sul pc di lavoro occupando pochissime risorse e quindi l'operatore non è legato all'apprendimento di ulteriore software oltre al gestionale e allo strumento;
- 2) Il cambio o l'aggiunta di uno strumento comporta esclusivamente l'acquisizione del driver relativo e non di tutto il programma di interfacciamento.
- 3) Al momento che il laboratorio dovesse cambiare il gestionale non occorre sviluppare di nuovo tutti i driver degli strumenti di laboratorio ma esclusivamente il driver di scambio dati con il nuovo gestionale.
- 4) La ricezione e l'invio dei dati a più gestionali (es. gestionale per stampa referti, gestionale per controllo di qualità, CUP ecc.) non comporta oneri superiori allo sviluppo dei driver per i gestionali diversi.

L'esperienza decennale del proprio personale nello sviluppo di interfacciamento strumenti, anche per conto di ditte esterne, ha portato alla Pantarei Informatica un **bagaglio di conoscenza ragguardevole**.



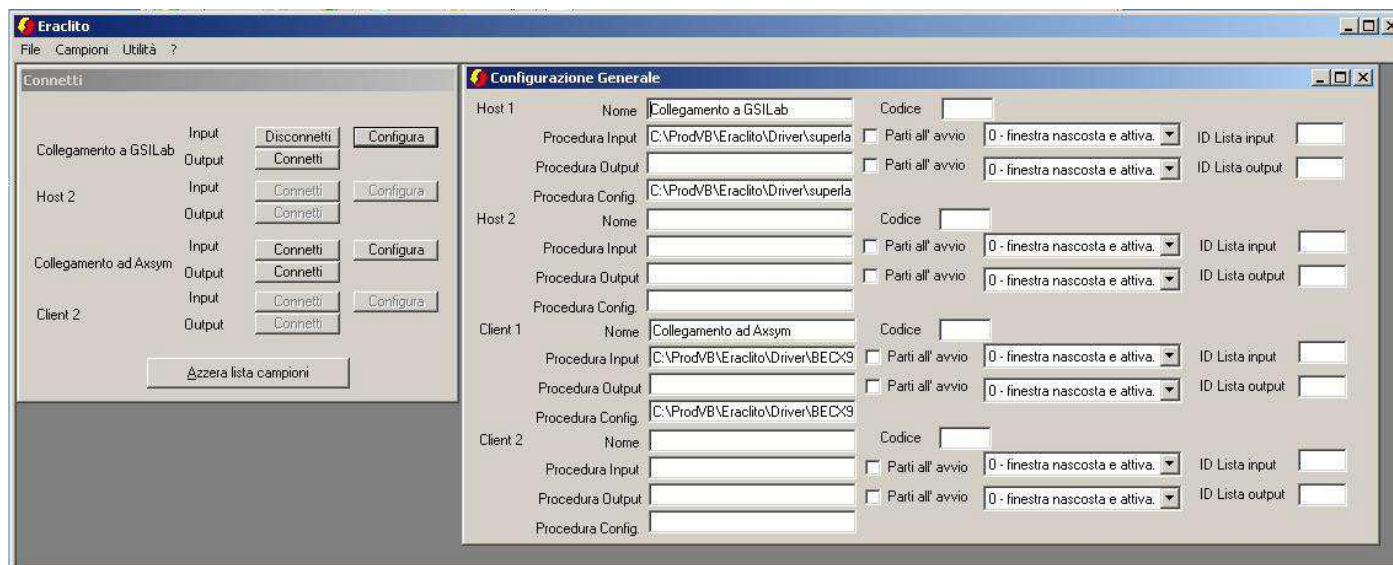
Di seguito elenchiamo gli strumenti e i sistemi gestionali su cui la Pantarei Informatica ha lavorato:

Strumenti interfacciati:

OLYMPUS AU 400	CIAMPOLINI Cell-Dyn 3000
OLYMPUS AU 5000	BAYER ATLAS
OLYMPUS PK7100	BAYER H*3
HITACHI 704	BAYER Opera
HITACHI 705	DADE Behring Microscan
HITACHI 717	DADE Behring CA-6000
HITACHI 911	DADE Behring Nephelometer
HITACHI 912	DADE Behring MLA ELECTRA 1000C
HITACHI 917	BECKMAN CX4-CX7
HITACHI Supertron	BECKMAN COULTER Access/Access 2
HITACHI Elecsys 2010 (Gest.L.I.)	BECKMAN COULTER AU400
ABBOTT VDU - VDM - VDMPLUS	BECKMAN COULTER HMX - LH500
ABBOTT AXSYM	BIOMERIEUX Hemolab
ABBOTT Cell-Dyn 3000	BIOMERIEUX Vidas
ABBOTT Cell-Dyn 3500 SL	BIOMERIEUX BCINet
ABBOTT SPECTRUM	I.L. COULTER STKS
ABBOTT PRISM	I.L. MONARCH
ABBOTT ALCYON	I.L. ACL Advance
ABBOTT Architect	SEBIA CellTac
MENARINI Super Aution	SEBIA Phoresis
MENARINI Autoplate system	EUROGENETICS AIA-21
MENARINI Boss	SEAC H8 - H12
MENARINI Falcor	PHARMACIA - FLUOR COUNT 96
KODAK Ektachem 700	KONE PLUS-SUPRA-SPECIFIC
KODAK Ektachem DT 60	DIESSE - VES MATIC
ORTHO Vitros	SERONO-BAKER SYSTEM 9000
ORTHO Labotech (Software CHEMILA)	SHIMADZU CL-7000
ORTHO MLA 1400 C (Software CAI)	BEP - TECAN
ROCHE COBAS Argos	GROUPAMATIC 1000
ROCHE COBAS Mira S - Plus	ORGANON Teknilab (Software CHEMILA)
DASIT TOA NE 5500	SORIN Etilab
DASIT SYSMEX NE 8000	LIFE EuroSoft (Software DIANA)
DASIT SYSMEX SE 9000	AMPLICLINICAL Cliniphor
DASIT UFLAB (UF-100)	SEQUOIA-TURNER Cell-Dyn 1600
CIAMPOLINI Cosmofed	Medical System IMMULITE 2000

Gestionali interfacciati:

ASCLEPIO (esportazione fatture laboratorio-gestionale flussi prestazioni ambulatoriali)
GSILAB (interfaccia laboratorio analisi)
CETRAPLUS (interfaccia laboratorio analisi-centro trasfusionale)
SUPERLAB (interfaccia laboratorio analisi)
UNILAB (interfaccia laboratorio analisi-centro trasfusionale)
POLIFEMO (acquisizione da scanner ottico accettazioni)
KAISER OMR15 (acquisizione da scanner ottico accettazioni)
Contabilità TESEO (esportazione fatture laboratorio)
GEST.LIS BRIDGE Valduce Como (Esportazione dati Laboratorio)



Principali caratteristiche tecniche

Requisiti minimi di sistema	Sistema operativo Windows 10 o superiore; 60 Mb di spazio libero su disco; 4 Gb Ram scheda video con risoluzione 1280x760; rete TCP/IP 1000 Mbits
Linguaggio di programmazione	VB 6; VB .NET
Database	FIREBIRD; ACCESS
Gestione Report	Report Manager 2.2

Da notare che sia per il **Database** che per la **Gestione Report** sono stati utilizzati strumenti open source, Gli strumenti open source hanno due pregi fondamentali:

- **La sicurezza è massima** (avendo accesso ai sorgenti un programmatore può verificare sia l'esistenza di eventuali debolezze del sistema ad attacchi esterni sia eventuali malfunzionamenti dello strumento, correggerli e documentarne la correzione alla comunità degli sviluppatori)
- **Non ci sono costi di licenza d'uso aggiuntivi** (caratteristica delle licenze open source).

Caratteristiche Database Firebird:

- *Installazione multiplatforma: è possibile installarlo su server Win2019 Win10 Pro, Linux*
- *Gestione accesso multiutente su modello client/server*
- *Gestione database relazionale*



PANTAREI INFORMATICA

La tecnologia resa semplice

Pantarei Informatica srl Via Fiorentina, 68 - 50063 Figline V.no FI. P.Iva 05136200481
Tel. +39 055 9154098 - E-Mail info@pantareisrl.com - www.pantareisrl.com