



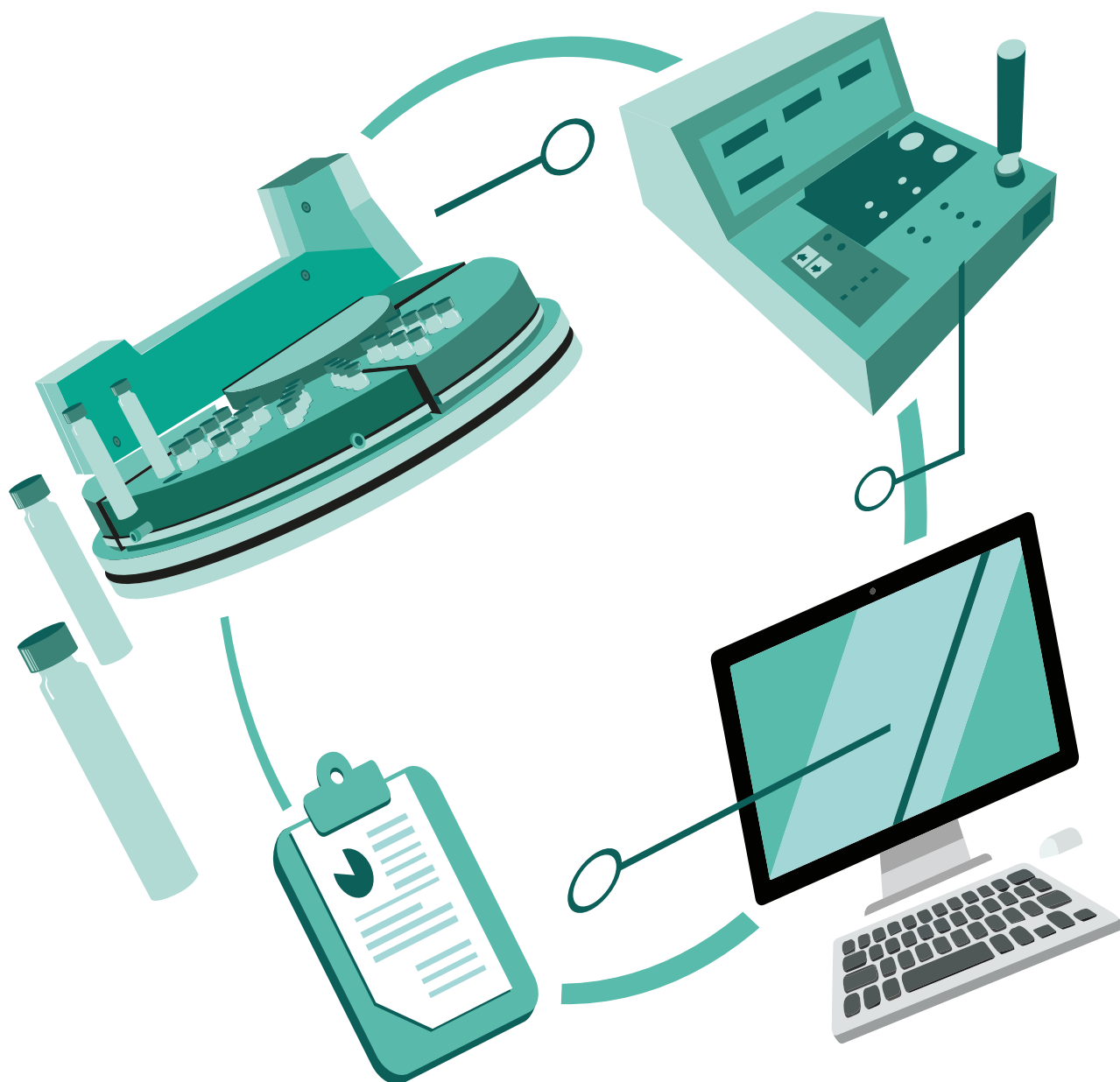
PANTAREI INFORMATICA

La tecnologia resa semplice



ERACLITO

Interfacciamento strumenti



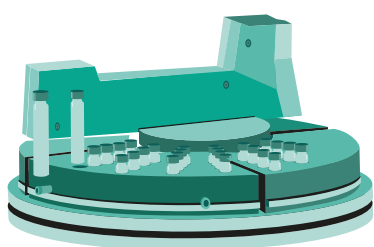


ERACLITO

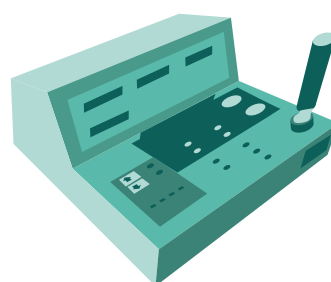
Pantarei Informatica è specializzata nella realizzazione e nell'installazione di **software di interfacciamento** tra strumenti di laboratorio di analisi e gestionali.

Eraclito è un software composto da un modulo base che gestisce il database di scambio dati tra i driver relativi al singolo strumento ed il singolo gestionale. Tali driver sono intercambiabili tra di loro.

Ha lo scopo di:



Acquisire i dati del campione e le analisi richieste dal programma gestionale di laboratorio;



Inviare le informazioni allo strumento di laboratorio secondo il protocollo di colloquio e le modalità richieste dallo strumento stesso;



Inviare i risultati al programma gestionale di laboratorio per ciascun campione.



Produrre i risultati delle analisi che tramite il software **GSWEB** possono essere consultati anche dal paziente.



VANTAGGI

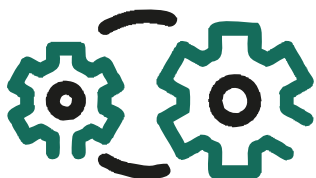


Indipendente.

È indipendente da ciascun gestionale e/o strumento.

Agisce in background sul pc di lavoro occupando pochissime risorse.

L'operatore non è legato all'apprendimento di ulteriore software oltre a quello del gestionale e dello strumento.



Facilmente espandibile.

Aggiungere o cambiare uno strumento comporta esclusivamente l'acquisizione del driver relativo e non di tutto il programma di interfacciamento.



Versatile.

Qualora il laboratorio dovesse cambiare il gestionale non occorre sviluppare nuovamente tutti i driver degli strumenti di laboratorio ma esclusivamente il driver di scambio dati con il nuovo gestionale.

Strumenti interfacciati:

OLYMPUS AU 400
OLYMPUS AU 5000
OLYMPUS PK7100
HITACHI 704
HITACHI 705
HITACHI 717
HITACHI 911
HITACHI 912
HITACHI 917
HITACHI Supertron
HITACHI Elecsys 2010 (Gest.L.I.)
ABBOTT VDU - VDM - VDMPLUS
ABBOTT AXSYM
ABBOTT Cell-Dyn 3000
ABBOTT Cell-Dyn 3500 SL
ABBOTT SPECTRUM
ABBOTT PRISM
ABBOTT ALCYON
ABBOTT Architect
MENARINI Super Aution
MENARINI Autoplate system
MENARINI Boss
MENARINI Falcor
KODAK Ektachem 700

KODAK Ektachem DT 60
ORTHO Vitros
ORTHO Labotech (Software CHEMILA)
ORTHO MLA 1400 C (Software CAI)
ROCHE COBAS Argos
ROCHE COBAS Mira S - Plus
DASIT TOA NE 5500
DASIT SYSMEX NE 8000
DASIT SYSMEX SE 9000
DASIT UFLAB (UF-100)
CIAMPOLINI Cosmofed
CIAMPOLINI Cell-Dyn 3000
BAYER ATLAS
BAYER H*3
BAYER Opera
DADE Behring Microscan
DADE Behring CA-6000
DADE Behring Nephelometer
DADE Behring MLA ELECTRA 1000C
BECKMAN CX4-CX7
BECKMAN COULTER Access/Access 2
BECKMAN COULTER AU400
BECKMAN COULTER HMX - LH500
BIOMERIEUX Hemolab

BIOMERIEUX Vidas
BIOMERIEUX BCINet
I.L. COULTER STKS
I.L. MONARCH
I.L. ACL Advance
SEBIA CellTac
SEBIA Phoresis
EUROGENETICS AIA-21
SEAC H8 - H12
PHARMACIA - FLUOR COUNT 96
KONE PLUS-SUPRA-SPECIFIC
DIESSE - VES MATIC
SERONO-BAKER SYSTEM 9000
SHIMADZU CL-7000
BEP - TECAN
GROUPAMATIC 1000
ORGANON Teknilab (Software CHEMILA)
SORIN Etilab
LIFE EuroSoft (Software DIANA)
AMPLICLINICAL Cliniphor
SEQUOIA-TURNER Cell-Dyn 1600
Medical System IMMULITE 2000

Gestionali interfacciati:

ASCLEPIO (esportazione fatture laboratorio-gestionale flussi prestazioni ambulatoriali)
GSILAB (interfaccia laboratorio analisi)
CETRAPLUS (interfaccia laboratorio analisi-centro trasfusionale)
SUPERLAB (interfaccia laboratorio analisi)

UNILAB (interfaccia laboratorio analisi-centro trasfusionale)
POLIFEMO (acquisizione da scanner ottico accettazioni)
KAISER OMR15 (acquisizione da scanner ottico accettazioni)
Contabilità TESEO (esportazione fatture laboratorio)
GEST.LIS BRIDGE Valduce Como (Esportazione dati Laboratorio)



PANTAREI INFORMATICA

La tecnologia resa semplice

Via Fiorentina, 68 - 50063 Figline V.no Fl.

P.Iva 05136200481

Tel. +39 055 9154098

E-mail: info@pantareisrl.com